

INHALT:

- 1 x 5V / 21W faltbares Solar-Panel mit integrierter Powerbank
- 1 x Micro USB Kabel
- 2 x Karabiner
- 1 x Bedienungsanleitung

TECHNISCHE DATEN:

805 g
 wasserabweisend 600D Oxford Nylon Stoff
 Geschlossene Größe: 320 x 180 x 35 mm
 Geöffnete Größe: 580 x 320 x 20 mm
 Ausgang USB 1: max. 2 A
 Ausgang USB 2: max. 3 A
 Eingang Micro USB: 5V3A / 9V2A /12V 1.5A
 Ein- / Ausgang USB-C: 5V3A / 9V2A /12V 1.5A

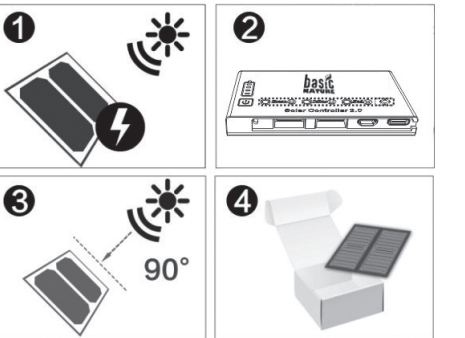
Akku: Li-Polymer 10000 mAh
 Monokristalline Siliziumzellen Made in USA
 iSolar-Chip-Technologie: Dieser Chip sorgt für eine optimale Stromversorgung bei guter Sonneneinstrahlung.

Vielen Dank für den Kauf des BasicNature Solar-Ladegerät 'Powerbank'. Wir wünschen Ihnen viel Freude mit diesem Artikel. Bitte lesen Sie diese Bedienungsanleitung aufmerksam durch und bewahren diese für zukünftige Anwendungen gut auf.

VERWENDUNG:

1. Klappen Sie das Solar Panel auf und **(Bild 1)** richten Sie das Solar- Panel zur direkten Sonnenstrahlen am besten senkrecht aus. Wenn an der Powerbank die **(Bild 2)** rote oder gelbe oder grüne Kontroll-LED leuchtet, wird die Powerbank über das Solar Panel geladen.
2. Achten Sie darauf, dass sich die **(Bild 3)** Umgebung der Sonneneinstrahlung während des Tages immer wieder verändert. (Zwischen 9:00 Uhr morgens bis 17:00 Uhr abends erzielen Sie die besten Lichtverhältnisse des Tages)
3. Überprüfen Sie jetzt den Ladezustand der Powerbank, in dem Sie die Taste **(Bild 2)** drücken. Der Ladezustand der Powerbank wird mit 4 blauen LED's angezeigt. **(LED 1 25 % / LED 2 50% / LED 3 75 % / LED 4 100 %)**
4. Verbinden Sie das zu ladende Gerät mit dem USB 1/USB 2 oder USB-C-PD-Ausgang am Solar-Ladegerät / Powerbank mit einem geeigneten USB-Kabel. Schon beginnt der Ladevorgang.
5. Des Weiteren wird das Pass-Through laden unterstützt bei mehreren Geräte. Jedoch wird die Ausgangsleistung bei mehreren Geräte aufgeteilt und der Ladevorgang verlangsamt sich.
6. Prüfen Sie, ob das zu ladende Gerät anzeigt, dass es jetzt geladen wird.

7. Bei starker Sonneneinstrahlung beachten Sie, dass das zu ladende Gerät (Smartphone, Tablets, Powerbank ...) nicht den direkten Sonnenstrahlen ausgesetzt ist.
8. **(Bild 4)** Bewahren Sie das Solar-Panel bei Nichtgebrauch sicher auf.

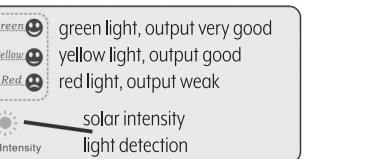
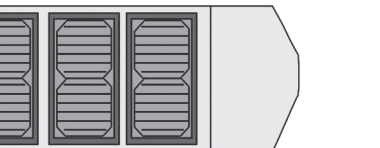


HINWEISE:

- Um einen langzeitige Lebensdauer zu bewahren, laden Sie die Powerbank einmal in 90 Tage wieder auf.
- Verwenden Sie nur das mitgelieferte Original Kabel, da manche USB Kabel einen höheren Innenwiderstand vorweisen und es zu Energieverluste kommen kann.
- Biegen Sie das Produkt nicht und legen keine scharfen oder schwere Gegenstände darauf.
- Lassen Sie das Solar-Panel nicht bei Nacht mit hoher Luftfeuchtigkeit sowie bei Regen im Freien stehen. Die interne Elektronik könnte hierdurch beschädigt werden.
- Sie müssen nicht auf eine Überladung der Powerbank achten. Diese schaltet sich automatisch ab, wenn der Akku vollgeladen ist.

SERVICE:

www.relags.de · Relags GmbH · Im Grund 6-10
 D-83104 Tuntenhausen · Tel: +49 (0)8065-9039-0



CONTENT:

- 1 x 5V / 21W foldable solar panel with integrated powerbank
- 1 x micro USB cable
- 2 x carabiner
- 1 x instruction manual

TECHNICAL SPECIFICATIONS:

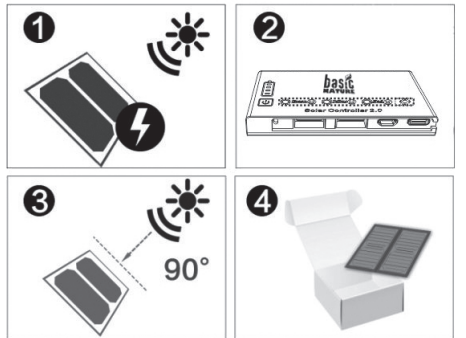
805 g
 water repellent 600D oxford nylon fabric
 closed size: 320 x 180 x 35 mm
 opened size: 580 x 320 x 20 mm
 output USB 1: max. 2 A
 output USB 2: max. 3 A
 input micro USB: 5V3A / 9V2A /12V 1.5A
 input / output USB-C: 5V3A / 9V2A /12V 1.5A

battery: li-polymer 10000 mAh
 monocrystalline silicon cells made in USA
 iSolar chip technology: This chip provides optimal power supply in good sunlight.

Thank you for purchasing the BasicNature solar charger 'Powerbank'. We hope you enjoy using this item. Please read these operating instructions carefully and keep them in a safe place for future use.

1. Open the solar panel and **(Fig. 1)** point the solar panel towards the direct sunlight. the solar panel to the direct sunlight, preferably vertically. When the **(Fig. 2)** red or yellow or green control LED on the power bank lights up, the power bank is being charged via the solar panel. Powerbank is charged via the solar panel.
2. Make sure that the **(Fig. 3)** sunlight environment keeps changing during the day changes. (Between 9:00 am to 5:00 pm you will achieve the best lighting conditions of the day).
3. Now check the charging status of the power bank by pressing the button **(Fig. 2)**. The charging status of the power bank is indicated by 4 blue LEDs. **(LED 1 25 % / LED 2 50% / LED 3 75 % / LED 4 100 %)**
4. Connect the device to be charged to the USB 1/USB 2 or USB-C PD output on the solar charger / powerbank with a suitable USB cable. The charging process already starts.
5. Furthermore, pass-through charging is supported for multiple devices. However, the output power is divided among multiple devices and the charging process slows down.
6. Check that the device to be charged indicates that it is now charging.

7. In case of strong sunlight, make sure that the device to be charged (smartphone, tablets, powerbank ...) is not exposed to the direct rays of the sun.
8. **(Fig. 4)** Store the solar panel safely when not in use.



NOTES:

- To maintain a long life, recharge the powerbank once in 90 days.
- Only use the original cable supplied with the device, as some USB cables have a higher internal resistance and this can lead to energy losses.
- Do not bend the product or place sharp or heavy objects on it.
- Do not leave the solar panel outdoors at night with high humidity or in the rain outdoors. This could damage the internal electronics.
- You do not have to worry about overcharging the powerbank. This will automatically turn off when the battery is fully charged.

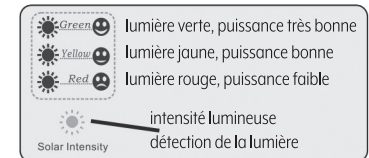
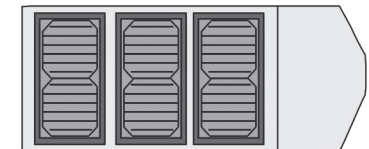
SERVICE:

www.relags.de · Relags GmbH · Im Grund 6-10
 D-83104 Tuntenhausen · Tel: +49 (0)8065-9039-0



**CHARGEUR SOLAIRE
'POWERBANK'**

5V/21W

**CONTENU:**

- 1 x 5V / 21 W panneau solaire pliable avec powerbank intégré
- 1 x câble micro USB
- 2 x mousquetons
- 1 x manuel d'utilisation

DONNÉES TECHNIQUES:

805 g

tissu en nylon Oxford 600D résistant à l'eau

taille fermée : 320 x 180 x 35 mm

taille ouverte : 580 x 320 x 20 mm

sortie USB 1 : max. 2 A

sortie USB 2 : max. 3 A

entrée Micro USB : 5V3A / 9V2A /12V 1.5A

entrée / sortie USB-C : 5V3A / 9V2A /12V 1.5A

batterie : Li-Polymer 10000 mAh

cellules en silicium monocristallin made in USA

technologie de la puce iSolar : cette puce assure une

alimentation électrique optimale lorsque le soleil est bien

présent.

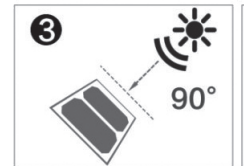
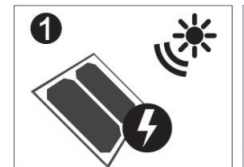
Merci d'avoir acheté le BasicNature chargeur solaire 'Powerbank'. Nous vous souhaitons beaucoup de plaisir avec cet article. Veuillez lire attentivement ce mode d'emploi et le conserver précieusement pour toute utilisation future.

UTILISATION:

1. Dépliez le panneau solaire et **(image 1)** orientez le panneau solaire vers les rayons directs du soleil, de préférence à la verticale. Lorsque la LED de contrôle rouge, jaune ou verte **(image 2)** s'allume sur le powerbank, ce dernier est en train de se charger via le panneau solaire.
2. Veillez à ce que l'environnement **(image 3)** du rayonnement solaire change constamment au cours de la journée. (Entre 9h00 du matin et 17h00 du soir, vous obtenez les meilleures conditions de lumière de la journée)
3. Contrôlez maintenant l'état de charge du powerbank en appuyant sur le bouton **(image 2)**. L'état de charge du powerbank est indiqué par 4 LED bleues. **(LED 1 25 % / LED 2 50% / LED 3 75 % / LED 4 100 %)**
4. Connecte l'appareil à charger à la sortie USB 1/USB 2 ou USB-C-PD du chargeur solaire / powerbank avec un câble USB approprié. Le processus de chargement commence.
5. De plus, la charge pass-through est supportée pour plusieurs appareils. Cependant, la puissance de sortie est divisée entre plusieurs appareils et le processus de charge est ralenti.
6. Vérifier si l'appareil à charger indique qu'il est en cours de chargement.

7. En cas de fort ensoleillement, veillez à ce que l'appareil à charger (smartphone, tablettes, powerbank ...) ne soit pas exposé aux rayons directs du soleil.

8. **(image 4)** Rangez le panneau solaire en lieu sûr lorsque vous ne l'utilisez pas.

**REMARQUES:**

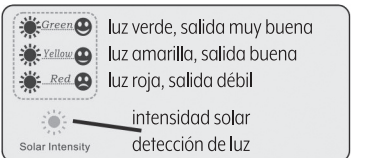
- Pour conserver une longue durée de vie, rechargez le powerbank une fois tous les 90 jours.
- N'utilisez que le câble d'origine fourni avec l'appareil. certains câbles USB ont une résistance interne plus élevée et qu'il peut en résulter des pertes d'énergie.
- Ne pliez pas le produit et ne posez pas d'objets pointus ou lourds dessus.
- Ne laissez pas le panneau solaire à l'extérieur la nuit avec une forte humidité de l'air ainsi que sous la pluie. Cela pourrait endommager l'électronique interne.
- Vous ne devez pas faire attention à la surcharge de la banque de puissance. Celle-ci s'éteint automatiquement lorsque la batterie est entièrement chargée.

SERVICE:

www.relags.de · Relags GmbH · Im Grund 6-10
D-83104 Tuntenthausen · Tel: +49 (0)8065-9039-0


**CARGADOR SOLAR
'POWERBANK'**

5V/21W

**CONTENIDO:**

- 1 x panel solar plegable de 5V / 21W con powerbank integrado
- 1 cable micro USB
- 2 x mosquetón
- 1 x manual de instrucciones

ESPECIFICACIONES TÉCNICAS:

805 g

tejido de nylon oxford 600D repelente al agua

tamaño cerrado: 320 x 180 x 35 mm

tamaño abierto: 580 x 320 x 20 mm

salida USB 1: máx. 2 A

salida USB 2: máx. 3 A

entrada micro USB: 5V3A / 9V2A /12V 1.5A

entrada / salida USB-C: 5V3A / 9V2A /12V 1.5A

batería: li-polímero 10000 mAh

células de silicio monocristalino fabricadas en EE.UU.

Tecnología de chip iSolar: Este chip proporciona una

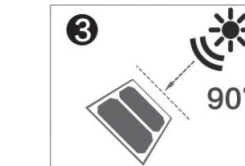
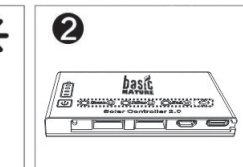
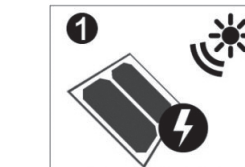
alimentación óptima con buena luz solar.

Gracias por comprar el BasicNature cargador solar 'Powerbank'. Esperamos que disfrute del uso de este artículo. Lea atentamente este manual de instrucciones y guárdelo en un lugar seguro para su uso futuro.

INTRODUCCIÓN:

1. Abra el panel solar y **(Fig. 1)** apunte el panel solar hacia la luz solar directa. el panel solar hacia la luz solar directa, preferiblemente en vertical. Cuando el **(Fig. 2)** LED de control rojo, amarillo o verde del powerbank se ilumina, el powerbank se está cargando a través del panel solar.
2. Asegúrese de que el entorno **(Fig. 3)** de la luz del sol sigue cambiando durante el día. cambios. (Entre las 9:00 y las 17:00 horas conseguirás las mejores condiciones de iluminación del día).
3. Ahora compruebe el estado de carga del power bank pulsando el botón (Fig. 2). El estado de carga del banco de energía se indica mediante 4 LEDs azules. **(LED 1 25 % / LED 2 50% / LED 3 75 % / LED 4 100 %)**
4. Conecte el dispositivo que desea cargar a la salida USB 1/USB 2 o USB-C-PD del cargador solar/banco de energía utilizando un cable USB adecuado. Comienza el proceso de carga.
5. Además, la carga de paso es compatible con múltiples dispositivos. Sin embargo, la potencia de salida se divide entre varios dispositivos y el proceso de carga se ralentiza.
6. Compruebe que el dispositivo que se va a cargar indica que se está cargando.

7. En caso de luz solar intensa, asegúrese de que el dispositivo que se va a cargar (smartphone, tabletas, powerbank ...) no esté expuesto a los rayos directos del sol.
8. **(Fig. 4)** Guarde el panel solar de forma segura cuando no lo utilice.

**NOTAS:**

- Para mantener una larga vida, recarga el powerbank una vez cada 90 días.
- Utilice únicamente el cable original suministrado con el dispositivo, ya que algunos cables USB tienen una mayor resistencia interna y esto puede provocar pérdidas de energía.
- No doble el producto ni coloque objetos afilados o pesados sobre él.
- No deje el panel solar a la intemperie durante la noche con alta humedad o bajo la lluvia al aire libre. Esto podría dañar la electrónica interna.
- No tienes que preocuparte por sobrecargar el powerbank. Se apagará automáticamente cuando la batería esté completamente cargada.

SERVICIO:

www.relags.de · Relags GmbH · Im Grund 6-10
D-83104 Tuntenthausen · Tel: +49 (0)8065-9039-0

